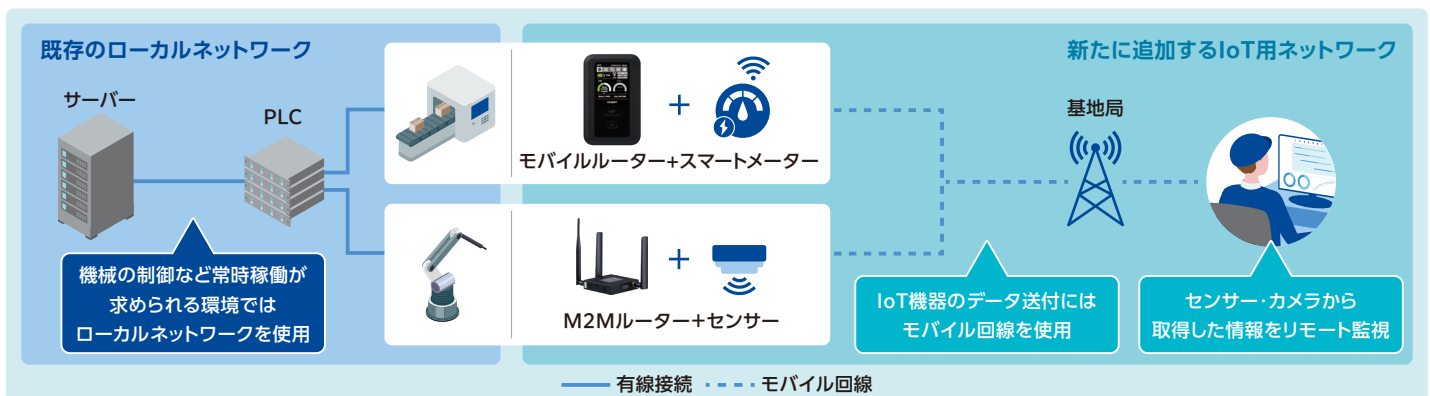


+Fシリーズで新たなIoT用ネットワークを簡単構築

回線工事不要で現場のDXを加速 ※別途ルーター設置作業は必要

モバイル回線の活用でIoT環境を迅速に整備

ローカルネットワークとモバイル回線を使い分けることで簡単に新たなIoT用ネットワークを構築できます。回線工事を行わずにIoT機器のデータ送信や遠隔監視を可能にし、工場のDX化を+Fシリーズで推進します。



+Fシリーズで通信環境の構築をまとめてサポート



通信端末

5G/ローカル5G/4G/
地域BWA/sXGP等
幅広い周波数に対応



モバイル回線

- 設備状態監視ログ通信に十分な小容量回線
- 膨大な画像データ通信でも使える大容量回線



導入支援サービス

- キットティング
- 延長保証
- 製品カスタマイズ



IoTソリューション

- 異常検知・アラート
- 機器の遠隔管理
- システム構築

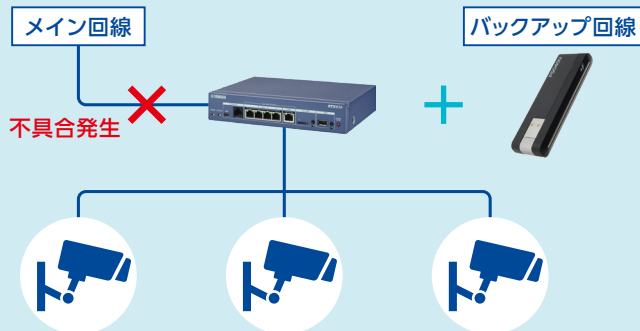
導入したモバイル通信端末をMDMサービスで遠隔から一括管理・制御

+Fシリーズの通信端末やIoT機器を遠隔で一括管理し、設定変更・ファームウェア更新・通信規制を実施可能。また、eSIMの遠隔アクティベートで現地でのSIM交換を不要にし、運用負荷を大幅に削減します。



バックアップ回線でBCP対策

USB dongleをWi-Fiルーターに接続することで、固定回線のバックアップ回線として活用



展示製品のご紹介



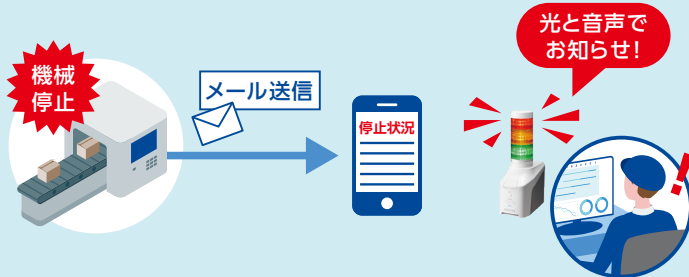
LTE USB Dongle
+F FS040U



VPNルーター
YAMAHA RTX830

インターネット接続でアラートの遠隔通知

既存ネットワークに干渉せず、LTE回線で異常通知を遠隔化し信号灯で可視化



展示製品のご紹介



LTE USB Dongle
+F FS040U



PATLITE
NHV6

回線工事無しでAIカメラソリューションを導入

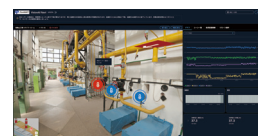
AI映像プラットフォームによる異常検知や遠隔監視をSIMフリールーターを用いて実現



展示製品のご紹介



M2Mルーター
+F FS010M



AIカメラ
ソリューション

【お問い合わせ】

富士ソフト株式会社 プロダクト事業本部 M2M事業部
E-mail : fsmobile@fsi.co.jp

+Fシリーズ公式サイト
<https://fsi-plusf.jp/>

