

FUJISOFT Report 2019

第50期中間報告

(2019年1月1日▶2019年6月30日)



palro

株主の皆様へ

当第2四半期連結累計期間において、当社グループは、積極的な人材採用や外国籍社員の活用等のグローバル人材の育成に注力し、ビジネスパートナーとの連携強化を含めた体制整備を進めてまいりました。また、最新技術分野につきましては、AIやIoT等を重点技術分野として「AIS-CRM^(※)戦略」を掲げ、技術研究や製品開発、先進ベンチャー企業との協業の他、国内外のベンダーが提供するプラットフォームと組み合わせ、総合的な付加価値の提供に努めてまいりました。さらに、生産性向上や付加価値向上への取り組みを通じ、中期方針である「ICTの発展をお客様価値向上へ結びつけるイノベーション企業グループ」を目指してまいりました。

このような活動により、当第2四半期連結累計期間の業績につきましては、後述の連結業績ハイライトの通りとなりましたことをご報告いたします。

株主の皆様におかれましては、これまでと変わらぬご理解とご支援を賜りますよう、心よりお願い申し上げます。

※:AIS-CRM(A:AI I:IoT S:Security C:Cloud R:Robot M:Mobile&AutoMotive)

当社が重点技術と位置づける技術領域

(次ページ下部に図表化しておりますのでご参照ください)



代表取締役 社長執行役員

坂下 智保

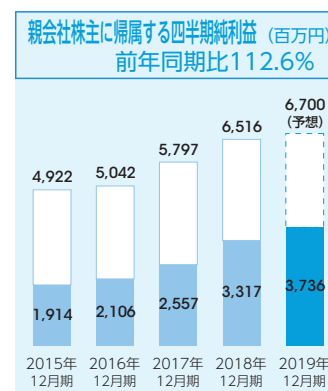
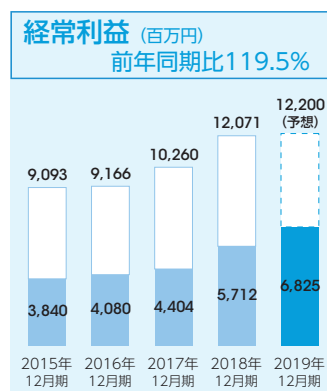
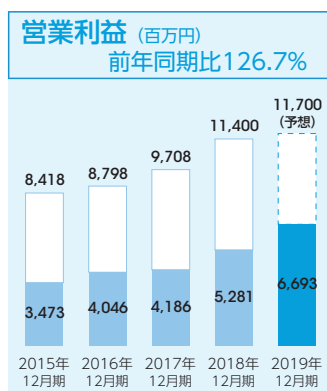
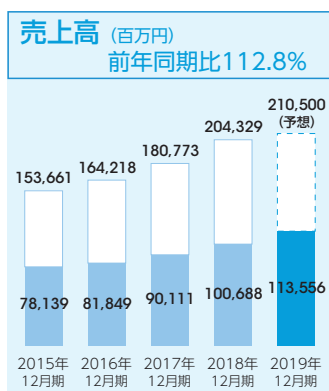
連結業績ハイライト

- ◆売上高は、組込系／制御系では自動車関連、FA(工作機械)など機械制御系、社会インフラ系、業務系では流通・サービス向け、製造業向け、インターネットサービス、ノンバンクを中心にシステム構築分野が好調に推移しました。また、ライセンス販売やグループ会社の製品販売、BPO・コールセンターサービスも好調に推移し、前年同期比112.8%の113,556百万円となりました。
- ◆営業利益は、増収により前年同期比126.7%の6,693百万円となりました。
- ◆経常利益は、持分法による投資利益の減少及び円高による為替差損により前年同期比119.5%の6,825百万円となりました。
- ◆親会社株主に帰属する四半期純利益は、前年同期比112.6%の3,736百万円となりました。

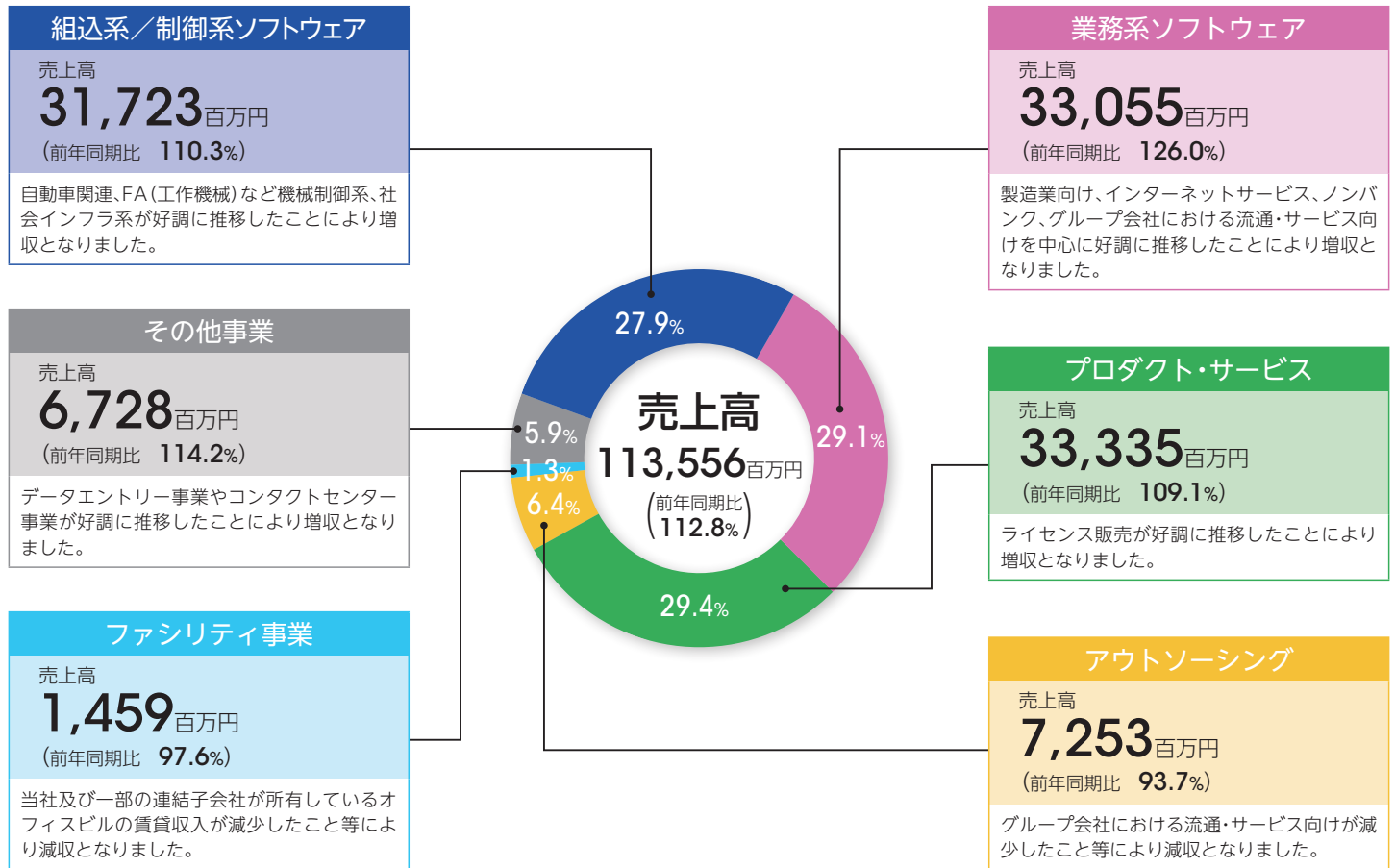
当社ホームページ



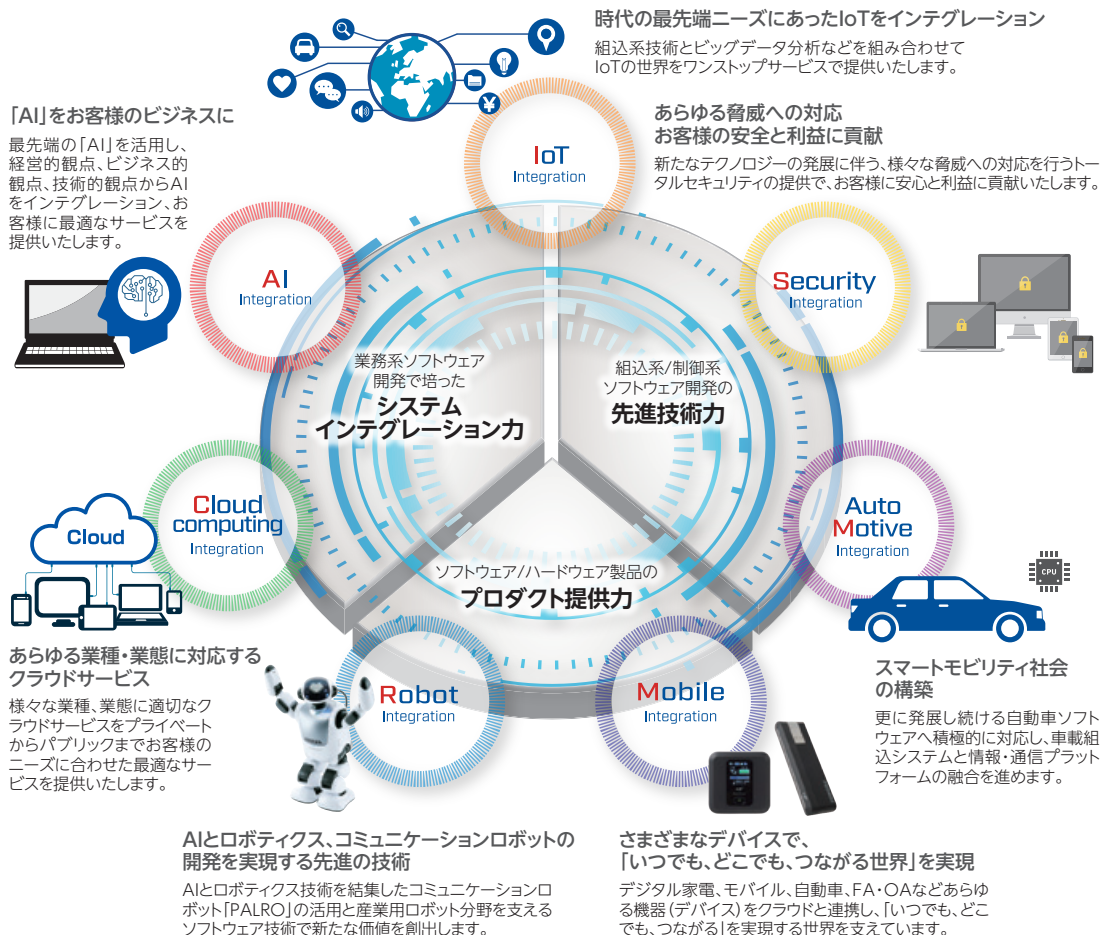
<https://www.fsi.co.jp/ir/library/>



連結セグメント別売上高



新技術への果敢な取り組み「AIS-CRM」

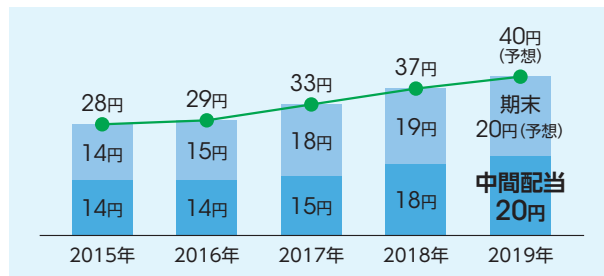


株主還元について

●配当

当社は、将来における安定的な企業成長と経営環境の変化に対応するため、必要な内部留保資金を確保しつつ、経営成績に応じた株主への利益還元を継続的に行うことを基本方針としております。

なお、当期の中間配当は、予想より1円増額し、1株当たり20円とします。また、年間配当は期末配当の1株当たり20円(予想)と合わせ、合計で1株当たり40円を予定しております。



●株主優待

株主の皆様の日頃のご支援に感謝するとともに、より多くの株主の皆様当社グループの事業に対するご理解を一層深めていただくこと、また、当社株式への投資の魅力を高め、中長期的に当社株式を保有していただくことを目的として、株主優待を実施しています。

①筆ぐるめ(ご参考)

「たのしく・かんたん・きれい」をコンセプトにしている、パソコン初心者でもかんたんに使えることで評判のはがき・住所録ソフトです。



はがき・住所録ソフト「筆ぐるめ」
※イメージ

②しいたけ詰合せ(ご参考)

当社特例子会社 富士ソフト企画株式会社、福島県耶麻郡西会津町で、農業のIT化と農業の障がい者就労フィールドの2つをテーマとして、地元しいたけ農家と西会津しいたけファームを共同開設し、生産しているしいたけです。



「しいたけ詰合せ」
※イメージ

富士ソフトのCSRの取り組み

●CSR活動方針

当社は、高いICT技術で社会の発展に寄与することを前提に、ロボット相撲大会やボランティアなどの社会貢献活動を実施しており、これらの活動全体こそが、当社のCSR活動であると考えています。

基本方針

もっと社会に役立つ
もっとお客様に喜んでいただける
もっと地球に優しい企業グループ
そして「ゆとりとやりがい」

中期目標

ICTの発展を
お客様価値向上へ結びつける
イノベーション企業グループ

●就労環境向上に向けた活動

多様なライフスタイルに合わせた働き方改革・支援

有休取得率: 72.9%

育児休業取得者: 165名

在宅勤務利用者: 延べ5,930名

月間残業80時間超過者: 0名

基本方針に掲げる「ゆとりとやりがい」の実現に向け、社員の柔軟な働き方をバックアップする「ウルトラフレックス制度」を基本の勤務形態としています。

社員の事情に応じた多様な働き方を推進する中で、在宅勤務の環境を整備し、テレワークを推進してきました。その他にも短縮勤務制度など様々な制度があり、個々のライフスタイルに合わせた多様な働き方ができるよう支援しています。

また、生産性向上を意識し、残業時間削減やフレキシブルに取得できる有休制度などの働き方改革を行い、仕事と生活の調和を目指して、社員一人ひとりが元気に働ける職場環境の実現に取り組んでいます。



株式の状況 (2019年6月30日現在)

●株式の状況

- 発行可能株式総数 130,100,000株
- 発行済株式の総数 33,700,000株
- 株主数 6,830名
- 単元株式数 100株

●大株主

氏名又は名称	所有株式数 (千株)	発行済株式(自己 株式を除く。)の 総数に対する所 有株式数の割合 (%)
日本トラスティ・サービス信託銀行 株式会社(信託口)	4,122	13.17
有限会社エヌエフシー	3,028	9.67
日本マスタートラスト信託銀行 株式会社(信託口)	2,276	7.27
野澤 宏	1,745	5.57
日本トラスティ・サービス信託銀行 株式会社(信託口9)	782	2.49
野澤 則子	629	2.00
全国共済農業協同組合連合会	611	1.95
東京センチュリー株式会社	588	1.87
日本トラスティ・サービス信託銀行 株式会社(信託口5)	574	1.83
住友不動産株式会社	530	1.69

(注)上記の他当社所有の自己株式2,405千株(7.14%)があります。

株主メモ

事業年度	1月1日から12月31日
期末配当基準日	12月31日
中間配当基準日	6月30日
定時株主総会	毎年3月に開催
単元株式数	100株
株主名簿管理人 特別口座の口座管理機関 同連絡先	三菱UFJ信託銀行株式会社 三菱UFJ信託銀行株式会社 証券代行部 東京都府中市日鋼町1-1 電話：0120-232-711 (通話料無料) 郵送先：〒137-8081 新東京郵便局私書箱第29号 三菱UFJ信託銀行株式会社 証券代行部
公告掲載URL	https://www.fsi.co.jp/ir/notify/ ただし、事故その他やむを得ない事由によって電子公告による公告をすることができない場合は、日本経済新聞に掲載して行います。

【配当金計算書について】

同封いたしております「配当金計算書」は、租税特別措置法の規定に基づき作成する「支払通知書」を兼ねております。配当金をお受取りになった後の配当金額のご確認や確定申告の資料としてご利用ください。

なお、配当金を証券口座でお受取り(株式数比例配分方式)の株主様は、お取引のある証券会社へご確認ください。

【配当金お受取りに関するご案内】

- 株主様の住所変更、単元未満株式の買取請求その他各種手続きにつきましては、原則、口座を開設されている口座管理機関(証券会社等)で承ることとなっております。口座を開設されている証券会社等にお問合せください。株主名簿管理人(三菱UFJ信託銀行)ではお取り扱いできませんのでご注意ください。
- 特別口座に登録された株式に関する各種手続きにつきましては、三菱UFJ信託銀行が口座管理機関となっておりますので、上記特別口座の口座管理機関(三菱UFJ信託銀行)にお問合せください。なお、三菱UFJ信託銀行全国各支店にでもお取次ぎいたします。
- 未受領の配当金につきましては、三菱UFJ信託銀行本支店でお支払いいたします。

「全日本ロボット相撲大会2019」

今年も「全日本ロボット相撲大会2019」を開催いたします。

「全日本ロボット相撲大会」は、ロボット作りを通して『ものづくり』の楽しさを知ってもらう場を提供することを目的に1990年より開催し、今回で31回目を迎える国内最大規模のロボット競技大会です。全国大会は、12月14日(土)～15日(日)の2日間にわたって相撲の聖地である国技館で開催します。国内外合わせて、総勢262台のロボット力士が集結し、世界一の称号をかけた戦いが繰り広げられます。

日時:12月14日(土) 全国大会(予選トーナメント)
12月15日(日) 全国大会(開会式・決勝トーナメント・表彰式)
場所:両国・国技館(東京都墨田区横綱1-3-28)
入場無料。どなたでも観戦頂けます。

全日本ロボット相撲大会
ホームページ



<https://www.fsi.co.jp/sumo/>



公式Facebookのご案内

製品・サービスに関する情報やイベント開催などの最新情報を発信しています。ぜひご覧ください。

<https://www.facebook.com/FUJISOFT.japan>

当社公式Facebook



富士ソフト株式会社 www.fsi.co.jp

本社 〒231-8008 神奈川県横浜市中区桜木町一丁目1番地

AJJI-AC(K)-801-75B-CRFSI/PPN

