



FUJISOFT
creating new values

たかき 
DESIGN OFFICE

サービスデザイン 支援サービスのご紹介

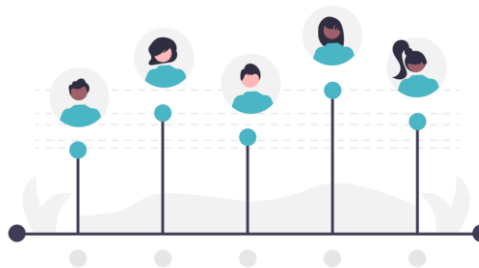
富士ソフト株式会社
たかきデザインオフィス
サービスデザイングループ

急激に変化する社会環境



VUCAといわれる時代。予測不能かつ急激な社会環境の変化に対応し続けることが企業には求められています。

ニーズの多様化



質的な豊かさが強く志向される21世紀の消費の特徴は、「多様性」や「異質性」です。消費者の嗜好に基づいて、モノやサービスを選択する時代に遷移してきています。

商品・サービスの短命化

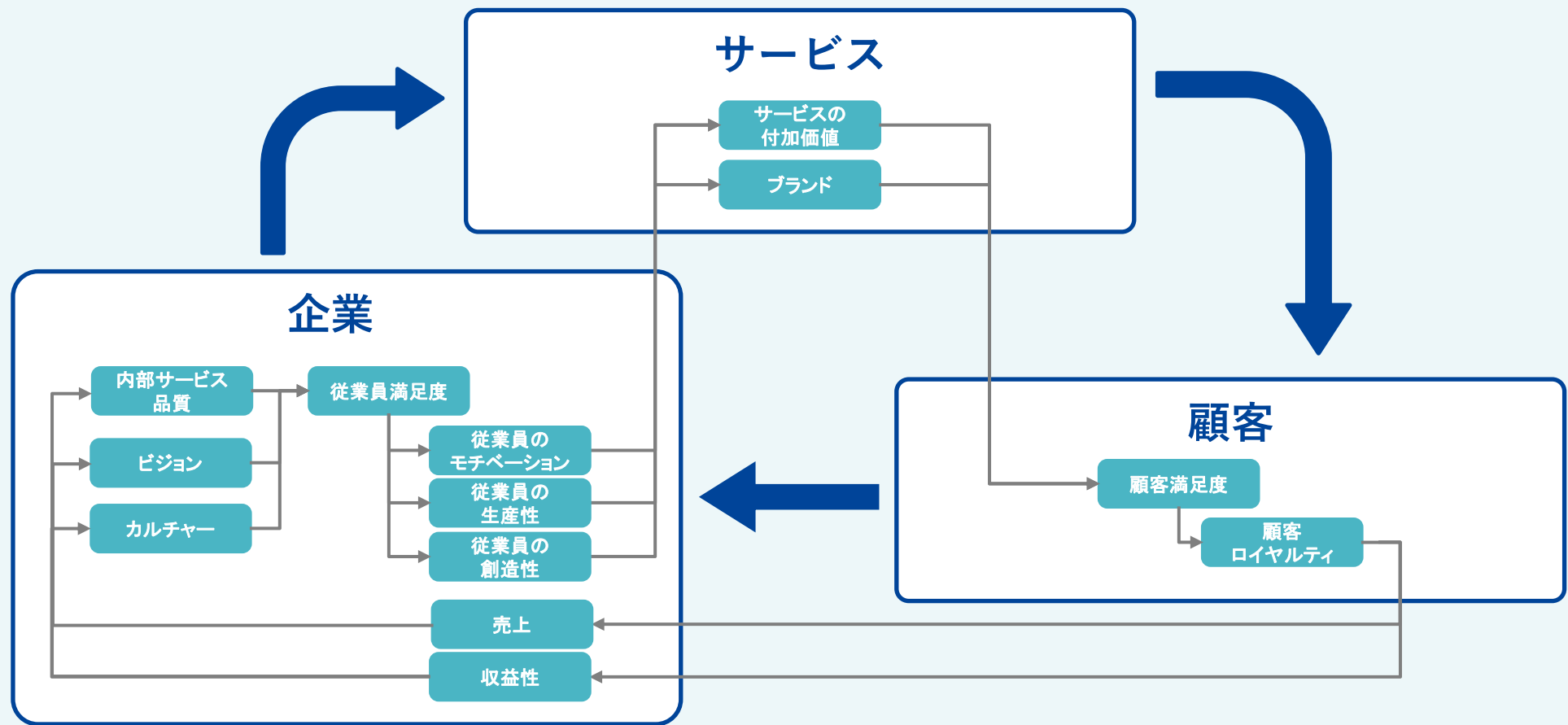


商品やサービスのライフサイクルが年々短命化しています。1990年代はライフサイクルが、3年未満のものは45%程度でしたが、2000年代に入り、3年未満のものは75%にまで増加してきました。今後、さらなる短命化が見込まれます。

企業は急激に変化する社会環境に柔軟に適応しながら、
顧客起点の事業を継続的に創り続ける必要性が出てきている

価値を継続的に創出できる組織に必要な要素

価値を継続的に創出できる組織にするためには、『企業』『サービス』『顧客』の3つの領域の各要素をしっかりと構築する必要があります。



全体サービスメニュー

価値を継続的に創出できる組織に変革するために必要なサービスを、一気通貫でサポートするサービスを用意してあります。

01 事業開発支援サービス

効果が見込まれる要素

従業員のモチベーション	従業員の創造性	顧客満足度	売上
従業員の生産性	サービスの付加価値	顧客ロイヤルティ	収益性

02 ビジョン構築支援サービス

効果が見込まれる要素

ビジョン	従業員のモチベーション	従業員の創造性	サービスの付加価値
カルチャー	従業員の生産性	サービスの付加価値	ブランド

03 ブランド構築支援サービス

効果が見込まれる要素

従業員のモチベーション	サービスの付加価値	顧客満足度	売上
従業員満足度	ブランド	顧客ロイヤルティ	収益性

04 カルチャー構築支援サービス

効果が見込まれる要素

カルチャー	従業員満足度	従業員の生産性	サービスの付加価値
ビジョン	従業員のモチベーション	従業員の創造性	ブランド



FUJISOFT
creating new values

たかき 
DESIGN OFFICE

事業開発 支援サービスのご紹介

富士ソフト株式会社
たかきデザインオフィス
サービスデザイングループ

 Home

よくある課題

意思決定に関する課題



新規事業に取り組むべきか判断がつかない

組織に関する課題



事業開発をするにあたってどのような人材を集めれば良いかが分からない

事業開発を押し進められる人材がない

事業開発に関する課題



事業開発のスケジュールがどんどん後ろ倒しになってしまう

なかなか良い事業アイデアが出ない

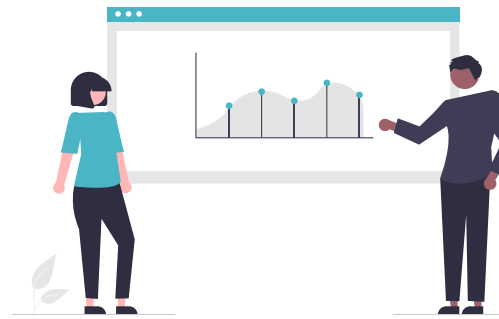
アイデアで止まってしまい、実際のビジネスに落とし込むことができない

事業立上に関する課題



事業を立上られる人材がない

事業成長に関する課題



事業の改善をうまくできない

ワークショップ × 伴走型事業開発

で組織のイノベーション力を最大限引き出します。

ポイント



イノベーションを生み出しやすい
環境を構築します。



事業を創出するスキル・マインドセット
を実践で身に付けられます。



事業を育てるためのスキル・サイクルを
実践で身に付けられます。

ワークショップとは？

参加者が当事者意識をもって「参加」し、
グループの「相互作用」の中で、創り出す場

1人では思いつかない豊かなアイデアが生まれ、
そのアイデアを実現しようとする力が生み出される場です。

DX、イノベーション、新規創造といった活動と親和性が高いため、
昨今ビジネスの分野でも注目されている場です。

効果



様々な人が集まれば
様々なアイデアが生まれやすくなる



共感することで、
アイデアの幅が広がる



明確な根拠やメンバー間の
合意を積み上げていくことでみんなの納得
度を高めていく



合意形成をした一つの
答えを導くことによっ
て答えを実現しよう
とする力が生まれる

サービスメニュー ～企画サポート～



01 意思決定する

事業診断 サービス

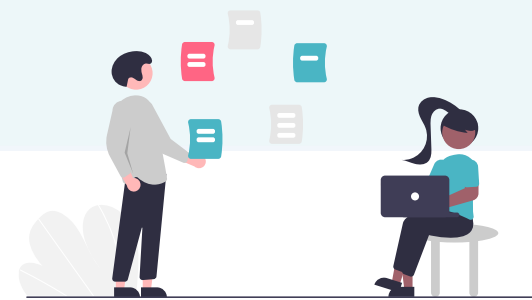
企業診断を行うことで、新規事業を行うべきか否かの判断材料を提供致します。ヒアリング及び各種財務情報に基づいてレポートを作成致します。



02 チームを創る

クリエイティブチーム 構築サポート

事業開発に最適な人材を、独自アンケートを用いて可視化させて頂き、最適な人材の組み合わせを提案させて頂きます。また、選出されたチームをより強固にコラボレーションできるチームに変革するための『ワークショップ』も実施します。



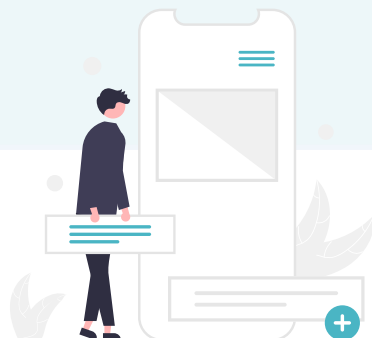
03 事業を考える

事業アイデア 創出サポート

事業アイデアをデザイン思考の考え方を生かした『ワークショップ』にて創出します。このプロセスで、事業アイデアを創出するための考え方や、マインドセットを身に付けることができます。

事業計画 作成サポート

事業アイデアを実際のビジネスに落としこむための、調査や分析を『ワークショップ』を通して実施します。事業の検証から、事業計画への落とし込みをサポートします。



04 事業を立上げる

事業立上 サポート

事業立上に必要な人材の選出から、チームビルディング、立上に必要な業務をサポートします。その際に、事業立上時期の多くの課題をスピーディーに解決していくためのスキルを『ワークショップ』を通して、実践して身に付けていきます。

また、最先端の技術を保有する富士ソフトだからこそ実現できる開発も相まって、ビジネスを形にしていきます。



05 事業を育てる

事業グロース サポート

事業が立ち上がった後も、どのように事業を拡大していけば良いかの施策を常に考え、実行に移して行かなければなりません。施策を『ワークショップ』を通して創出します。現状の課題を分析し、改善につなげていくスキル・考え方を実践して身に付けていきます。

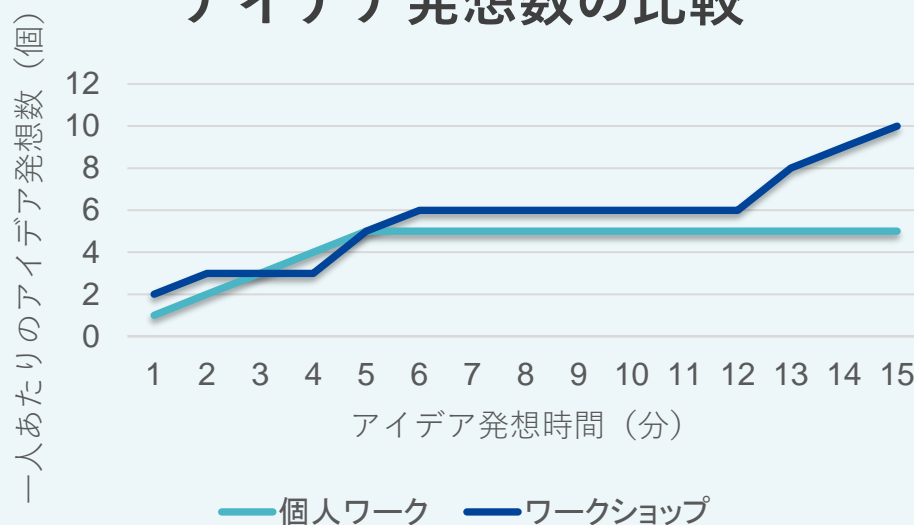
また、事業グロース時に不足しているリソースを弊社から提供することも可能です。

ワークショップの効果

ワークショップは メンバーの成長を 加速させます



個人とワークショップによる アイデア発想数の比較



15分のアイディエーションワークの結果

アイデア発想数

個人ワーク：5個/人、ワークショップ：10個/人

生産性が**2倍**に向上

アイデアが出ない停滞時間

個人ワーク：10分、ワークショップ：8分

アイデアが出ない

停滞時間を**25%**短縮

※当社、過去実績に基づいて集計

サービス・組織・ブランドデザインのご相談やお見積依頼など
お気軽にお問い合わせください。



info-takaki@fsi.co.jp



050-3000-2775

※9:00-17:30(土日祝日を除く)

FUJISOFT
creating new values





FUJISOFT
creating new values

たかき 
DESIGN OFFICE

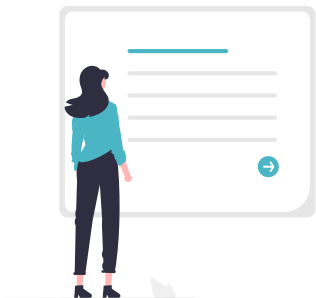
ビジョン構築 支援サービスのご紹介

富士ソフト株式会社
たかきデザインオフィス
サービスデザイングループ

 Home

よくある課題

理解度に関する課題



ビジョンがどのように役立つのかわからない

組織に関する課題



ビジョンを描ける人材がない
ビジョンを創ろうとしても経験がなく難しい

ビジョン構築に関する課題



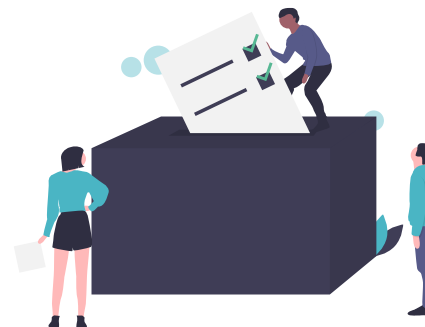
ビジョンを創ろうとしても経験がなく難しい
プロジェクトのスケジュールが伸びてしまう

ビジョン浸透に関する課題



創ったビジョンの社内浸透の仕方がわからない
ビジョンを社内に浸透ノウハウを持っていない

浸透確認に関する課題



創ったビジョンがどれくらい共感を得られているか不安

サービスの特徴

ビジョンを 『共創』にて デザインします



新しいビジョンを考えることは容易なことではありません。

優秀な人材が作ったビジョンが正解でもありません。

ビジョンは社員自らが創り出すことがベストです。

社員の思い描く未来と、企業が思い描く未来が一致してこそ、より高い効果を発揮します。

私たち、たかきデザインオフィスはビジョン構築を共創にてデザインします。

グラフィックレコーディングという技術を用いることで、社員の思い描く未来を「言葉」や「イメージ」に落とし込みながら進めることができます。認識のズレがなく納得感のあるビジョン構築が可能です。

サービスメニュー ～企画サポート～



01 理解する

導入前 研修

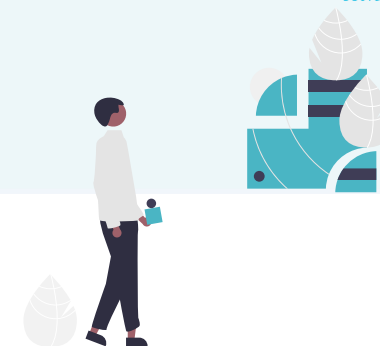
ビジョンの構築をする前に、ビジョンとはどのようなもので、どのような効果があるのかを理解して頂くための研修を用意しています。導入前に、経営陣の方々や、ビジョンを構築するメンバーに受けて頂くことで、その後の、ビジョン構築をスムーズに進めることが可能になります。



02 チームを創る

ビジョンメイクチーム 構築サポート

ビジョン構築に最適な人材を、独自アンケートを用いて可視化させて頂き、最適な人材の組み合わせを提案させて頂きます。また、選出されたチームをより強固にコラボレーションできるチームに変革するための『ワークショップ』も実施します。さらに、ビジョンを構築するための構想力を身に着けるようなコンテンツを『ワークショップ』に盛り込んでいます。



03 ビジョンを考える

ビジョン 創出サポート

ビジョンを『ワークショップ』にて創出します。このプロセスで、ビジョンを創出するための考え方や、マインドセットを身に着けることができます。

ビジョン社内浸透計画 作成サポート

ビジョンを社内の組織に浸透させるための施策について計画します。施策の検討を『ワークショップ』を用いて実施します。その後、浸透計画への落とし込みをサポートします。

サービスメニュー ～浸透サポート～



04 浸透させる

ビジョン社内浸透 サポート

ビジョンを浸透させるにあたり、浸透チームの人选のサポート、チームビルディング、ビジョン浸透に必要な業務をサポートします。その際に、必要に応じて『研修』や『ワークショップ』を活用して、浸透のサポートをすることも可能です。



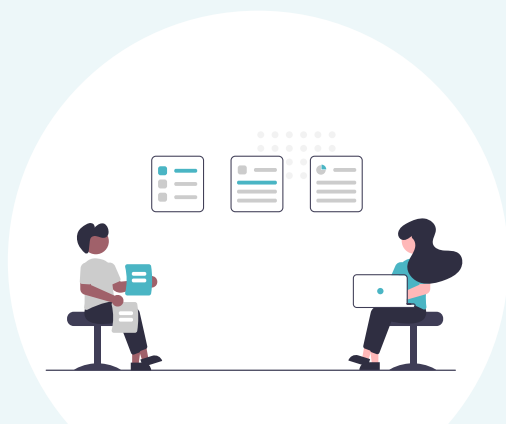
05 効果を見る

vNPS計測 サービス

ビジョンの浸透具合や社員からの評価を『vNPS』という指標を用いて計測します。これは、自社のビジョンをどれくらい他者に推奨したいか、自信をもって説明できるかを見ることができます。また、この計測をすることで、ビジョンのブラッシュアップにつなげていくための要素を回収することができ、さらなるビジョンの浸透を促すことが可能になります。

用いる手法について

ビジョン構築に向けて3つの手法を組み合わせることで、ビジョンの効果を最大化するだけでなく、ノウハウやクリエイティブマインドセットを組織にインストールすることが可能になります。



デザイン思考型 ワークショップ

デザイン思考型のワークショップを通して、チームでのクリエイション能力向上を目指します。

たかきデザインオフィスのワークショップはデザインマインドやデザイン思考を身に着けられるだけでなく、課題解決能力や共創のスキルも身に着けることができ、組織にとって大きな武器になります。



伴走型支援

コンサルティング会社が提供するような、先生的に手法やナレッジを提供する方法ではなく、常にプロジェクトに伴走する形で支援します。チームの一員と伴走しながら、共にビジョンを創り、共に浸透活動をしていきます。



グラフィック レコーディング

グラフィックレコーディングは、ビジョンのような人によって捉え方が違うような抽象的なものについて議論していく際に役立ちます。また、持っている知識やバックボーンが違う人が議論する際にも役立ちます。

ビジョンのように、企業内の様々な部署の人が集まり共創するようなシーンで強力な力を発揮します。

サービス・組織・ブランドデザインのご相談やお見積依頼など
お気軽にお問い合わせください。



info-takaki@fsi.co.jp



050-3000-2775

※9:00-17:30(土日祝日を除く)

FUJISOFT
creating new values





FUJISOFT
creating new values

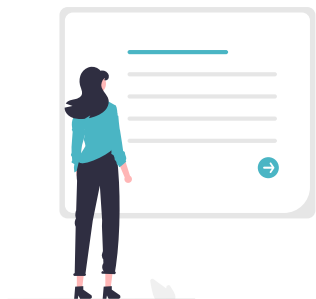
たかき 
DESIGN OFFICE

ブランド構築 支援サービスのご紹介

富士ソフト株式会社
たかきデザインオフィス
サービスデザイングループ

 Home

理解度に関する課題



ブランドがどのように役立つのかわからない

組織に関する課題



ブランドを描ける人材がない
ブランドを創ろうとしても経験がなく難しい

ブランド構築に関する課題



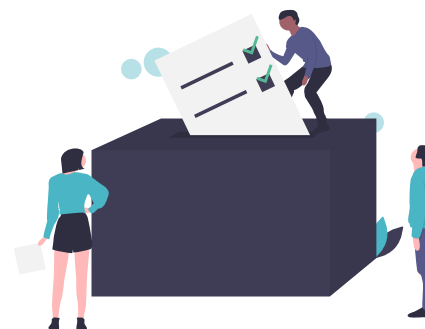
ブランドを創ろうとしても経験がなく難しい
プロジェクトのスケジュールが伸びてしまう

ブランド浸透に関する課題



創ったブランドをどのように発信すればよいか分からない

浸透確認に関する課題



創ったブランドがどれくらい共感を得られているか不安

ブランドを 『共創』にてデザインします

ポイント



顧客とのブランド共創を実現することが可能です。



ブランドを創出するためのスキル・マインドセットを実践で身に付けられます。



顧客との関係性をさらに強固なものにすることが可能です。

サービスメニュー ～企画サポート～



01 理解する

導入前 研修

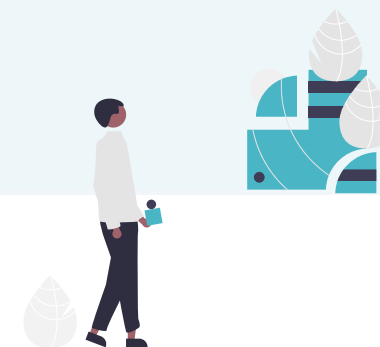
ブランドの構築をする前に、ブランドとはどのようなもので、どのような効果があるのかを理解して頂くための研修を用意しています。導入前に、経営陣の方々や、ブランドを構築するメンバーに受けて頂くことで、その後のブランド構築をスムーズに進めることが可能になります。



02 チームを創る

ブランドメイクチーム 構築サポート

ブランド構築に最適な人材を、独自アンケートを用いて可視化させて頂き、最適な人材の組み合わせを提案させて頂きます。また、選出されたチームをより強固にコラボレーションできるチームに変革するための『ワークショップ』も実施します。さらに、ブランドを構築するための構想力を身に着けるようなコンテンツを『ワークショップ』に盛り込んでいます。



03 ブランドを考える

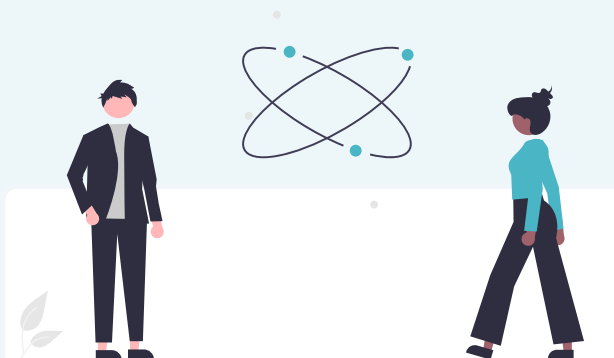
ブランド 創出サポート

ブランドを『ワークショップ』にて創出します。このプロセスで、ブランドを創出するための考え方や、マインドセットを身に着けることができます。

ブランド発信計画 作成サポート

ブランドを社内・社外に発信するための施策について計画します。施策の検討を『ワークショップ』を用いて実施します。その後、発信計画への落とし込みをサポートします。

サービスメニュー ～発信サポート～



04 発信する

ブランド発信 サポート

ブランドを発信するにあたり、ブランディングチームの人选のサポート、チームビルディング、ブランド発信に必要な業務をサポートします。その際に、必要に応じて『研修』や『ワークショップ』を活用して、ブランド発信のサポートをすることも可能です。



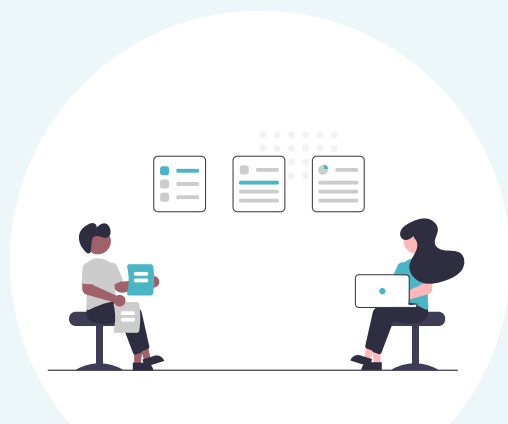
05 効果を見る

bNPS計測 サービス

ブランドの浸透具合や社員からの評価を『bNPS』という指標を用いて計測します。これは、自社のブランドをどれくらい他者に推奨したいか、自信をもっておススメできるかを見ることができます。また、この計測をすることで、ブランドのブラッシュアップにつなげていくための要素を回収することができ、さらなるブランドの浸透を促すことが可能になります。

用いる手法について

ブランディング構築に向けて3つの手法を組み合わせることで、ブランドの効果を最大化するだけでなく、ノウハウやクリエイティブマインドセットを組織にインストールすることが可能になります。



デザイン思考型 ワークショップ

デザイン思考型のワークショップを通して、チームでのクリエイション能力向上を目指します。

たかきデザインオフィスのワークショップはデザインマインドやデザイン思考を身に着けられるだけでなく、課題解決能力や共創のスキルも身に着けることができ、組織にとって大きな武器になります。



伴走型支援

コンサルティング会社が提供するような、先生的に手法やナレッジを提供する方法ではなく、常にプロジェクトに伴走する形で支援します。チームの一員と伴走しながら、共にブランドを創り、共に発信していきます。



グラフィック レコーディング

グラフィックレコーディングは、ブランドのような人によって捉え方が違うような抽象的なものについて議論していく際に役立ちます。また、持っている知識やバックボーンが違う人が議論する際にも役立ちます。

ブランドのように、企業と顧客が共創するようなシーンで強力な力を発揮します。

サービス・組織・ブランドデザインのご相談やお見積依頼など
お気軽にお問い合わせください。



info-takaki@fsi.co.jp



050-3000-2775

※9:00-17:30(土日祝日を除く)

FUJISOFT
creating new values





FUJISOFT
creating new values

たかき 
DESIGN OFFICE

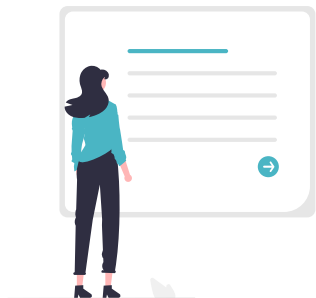
カルチャー構築 支援サービス

富士ソフト株式会社
たかきデザインオフィス
サービスデザイングループ

 Home

よくある課題

理解度に関する課題



カルチャーがどのように役立つのかわからない

組織に関する課題



カルチャーを構築できる人材がない

カルチャー構築に関する課題



カルチャーを創ろうとしても経験がなく難しい
プロジェクトのスケジュールが伸びてしまう

カルチャー浸透に関する課題



創ったカルチャーの社内浸透の仕方がわからない
カルチャーの浸透ノウハウを持っていない

浸透確認に関する課題



創ったカルチャーがどれくらい共感を得られているか不安

カルチャーを 『共創』にて デザインします



カルチャーは第三者が創るものではありません。

カルチャーは社員や経営者の思いなどから染み出てくるものです。

私たち、たかきデザインオフィスはカルチャー構築を共創にてデザインします。

グラフィックレコーディングという技術を用いることで、社員の思いを「言葉」や「イメージ」に落とし込みながら進めることができます。認識のズレがなく納得感のあるカルチャー構築が可能です。

サービスメニュー ～企画サポート～



01 理解する

導入前 研修

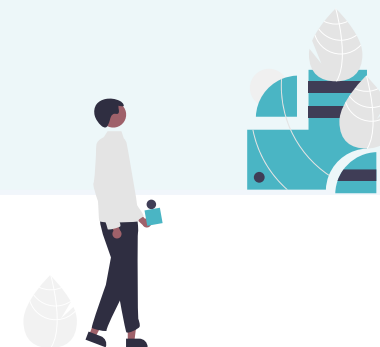
カルチャーの構築をする前に、カルチャーとはどのようなもので、どのような効果があるのかを理解して頂くための研修を用意しています。導入前に、経営陣の方々や、カルチャーを構築するメンバーに受けて頂くことで、その後の、カルチャー構築をスムーズに進めることが可能になります。



02 チームを創る

カルチャーメイクチーム 構築サポート

カルチャー構築に最適な人材を、独自アンケートを用いて可視化させて頂き、最適な人材の組み合わせを提案させて頂きます。また、選出されたチームをより強固にコラボレーションできるチームに変革するための『ワークショップ』も実施します。さらに、カルチャーを構築するための構想力を身に着けるようなコンテンツを『ワークショップ』に盛り込んでいます。



03 カルチャーを考える

カルチャー 創出サポート

カルチャーを『ワークショップ』にて創出します。このプロセスで、カルチャーを創出するための考え方や、マインドセットを身に着けることができます。

カルチャー社内浸透計画 作成サポート

カルチャーを社内の組織に浸透させるための施策について計画します。施策の検討を『ワークショップ』を用いて実施します。その後、浸透計画への落とし込みをサポートします。



04 浸透させる

カルチャー社内浸透 サポート

カルチャーを浸透させるにあたり、浸透チームの人選のサポート、チームビルディング、カルチャー浸透に必要な業務をサポートします。その際に、必要に応じて『研修』や『ワークショップ』を活用して、浸透のサポートをすることも可能です。



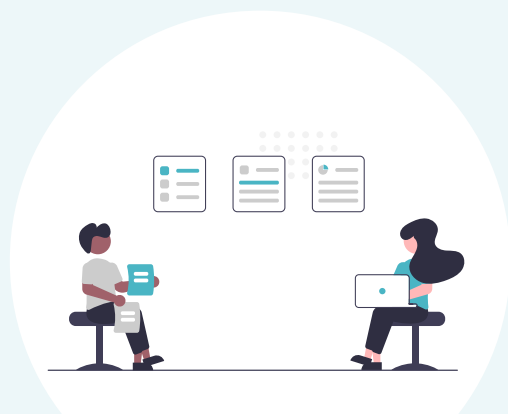
05 効果を見る

cNPS計測 サービス

カルチャーの浸透具合や社員からの評価を『cNPS』という指標を用いて計測します。これは、自社のカルチャーをどれくらい他者に推奨したいか、自信をもって説明できるかを見ることができます。また、この計測をすることで、カルチャーのブラッシュアップにつなげていくための要素を回収することができ、さらなるカルチャーの浸透を促すことが可能になります。

用いる手法について

カルチャー構築に向けて3つの手法を組み合わせることで、ビジョンの効果を最大化するだけでなく、ノウハウやクリエイティブマインドセットを組織にインストールすることが可能になります。



デザイン思考型 ワークショップ

デザイン思考型のワークショップを通して、チームでのクリエイション能力向上を目指します。

たかきデザインオフィスのワークショップはデザインマインドやデザイン思考を身に着けられるだけでなく、課題解決能力や共創のスキルも身に着けることができ、組織にとって大きな武器になります。



伴走型支援

コンサルティング会社が提供するような、先生的に手法やナレッジを提供する方法ではなく、常にプロジェクトに伴走する形で支援します。チームの一員と伴走しながら、共にカルチャーを創り、共に浸透活動をしていきます。



グラフィック レコーディング

グラフィックレコーディングは、カルチャーのような人によって捉え方が違うような抽象的なものについて議論していく際に役立ちます。また、持っている知識やバックボーンが違う人が議論する際にも役立ちます。

カルチャー構築のように、企業内の様々な部署の人が集まり共創するようなシーンで強力な力を発揮します。

サービス・組織・ブランドデザインのご相談やお見積依頼など
お気軽にお問い合わせください。



info-takaki@fsi.co.jp



050-3000-2775

※9:00-17:30(土日祝日を除く)

FUJISOFT
creating new values

